



# Tuberías de conducción.

## Cajas multi-direccionales simples:

Distribuidores de tubo giratorio y caída libre, consistentes en un cuerpo cónico con grandes puertas de acceso, con tapa superior y cono inferior con múltiples salidas, ambos atornillados al cuerpo. La tapa superior tiene una abertura de entrada de producto.

En el interior se alberga uno giratorio distribuidor accionado por moto-reductor. El mando distribuidor se efectúa por interruptores finales situados en la tolva inferior con fácil acceso desde el exterior.

## Cajas multi-direccionales dobles:

Distribuidores de tubos giratorios independientes y caída libre, consistentes en un cuerpo cónico con grandes puertas de acceso, con tapa superior y cono inferior con múltiples salidas, ambos atornillados al cuerpo. La tapa superior puede tener dos aberturas de entrada de producto.

En el interior se albergan dos tubos giratorios distribuidores accionados por moto-reductor independiente. El mando distribuidor se efectúa por interruptores finales situados en la tolva inferior y cuerpo, independientes para cada tubo giratorio, con acceso desde el exterior.

## Cajas bi-direccionales:

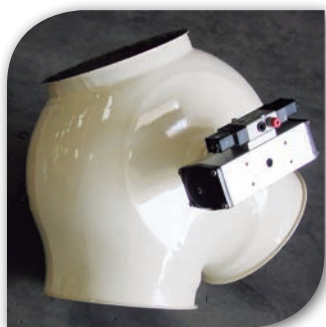
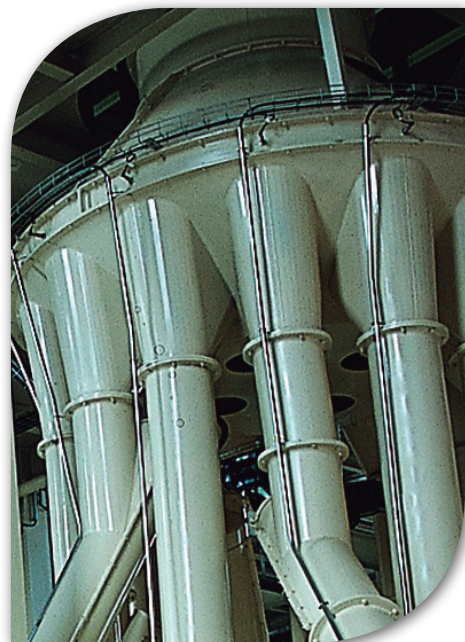
Caja bi-direccional de accionamiento neumático o manual. Están formadas por una canal basculante para conducción selectiva del producto. El accionamiento neumático es mediante cilindro rotativo.

## Conductos de tubería para harinas:

Tuberías modulares, formadas por segmentos y unidas por bridas de fácil colocación. Se suministran con un registro.

## Conductos para M.P., gránulos y productos abrasivos:

Tuberías de gran espesor y robustez, con placas de choque intercambiable. Uniones por bridas planas atornilladas. Registro de inspección en cada placa de choque. Este sistema es limpio y respeta la normativa anti-contaminación.



\*Capacidades en m<sup>3</sup>/h

	Ø150	Ø200	Ø250	Ø300	Ø350	Ø400	Ø475
Cereal/Pellets	50	75	120	165	225	300	350
Harinas	35	60	90	120	150	200	250